

Œdème maculaire (OM), membrane épimaculaire (MEM) et néovaisseaux choroïdiens périphériques (*peripheral exsudative chorioretinopathy*)

DR VALÉRIE KRIVOSIC, HÔPITAL LARIBOISIÈRE

- Femme de 76 ans sans antécédents généraux particuliers en dehors d'une hypertension artérielle présentant MEM et OMC bilatéraux associés à une masse fibreuse et vascularisée de la périphérie rétinienne ainsi que des néovaisseaux choroïdiens périphériques.
- L'analyse de la périphérie rétinienne a permis de faire le diagnostic de l'OM.
- Le traitement des lésions vasculaires périphériques entraîne une régression de l'OM

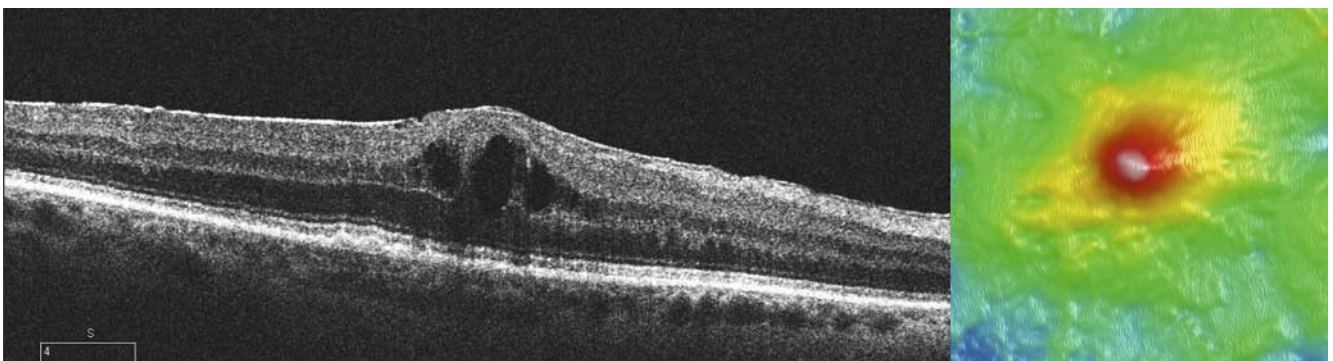


Fig. 1 Femme de 76 ans, adressée pour MEM de l'œil droit (OD), AV 2/10.

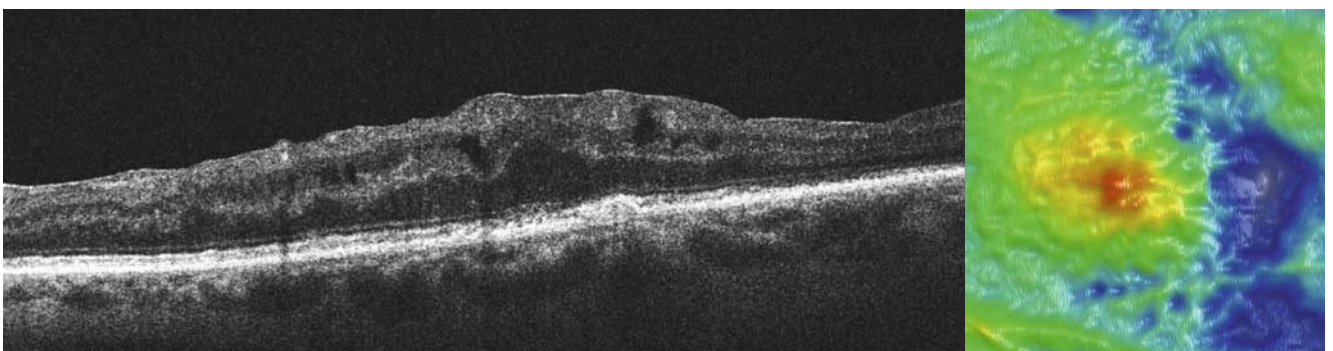


Fig. 2 L'œil gauche (OG) a été opéré de MEM en 2000, AV 2/10.

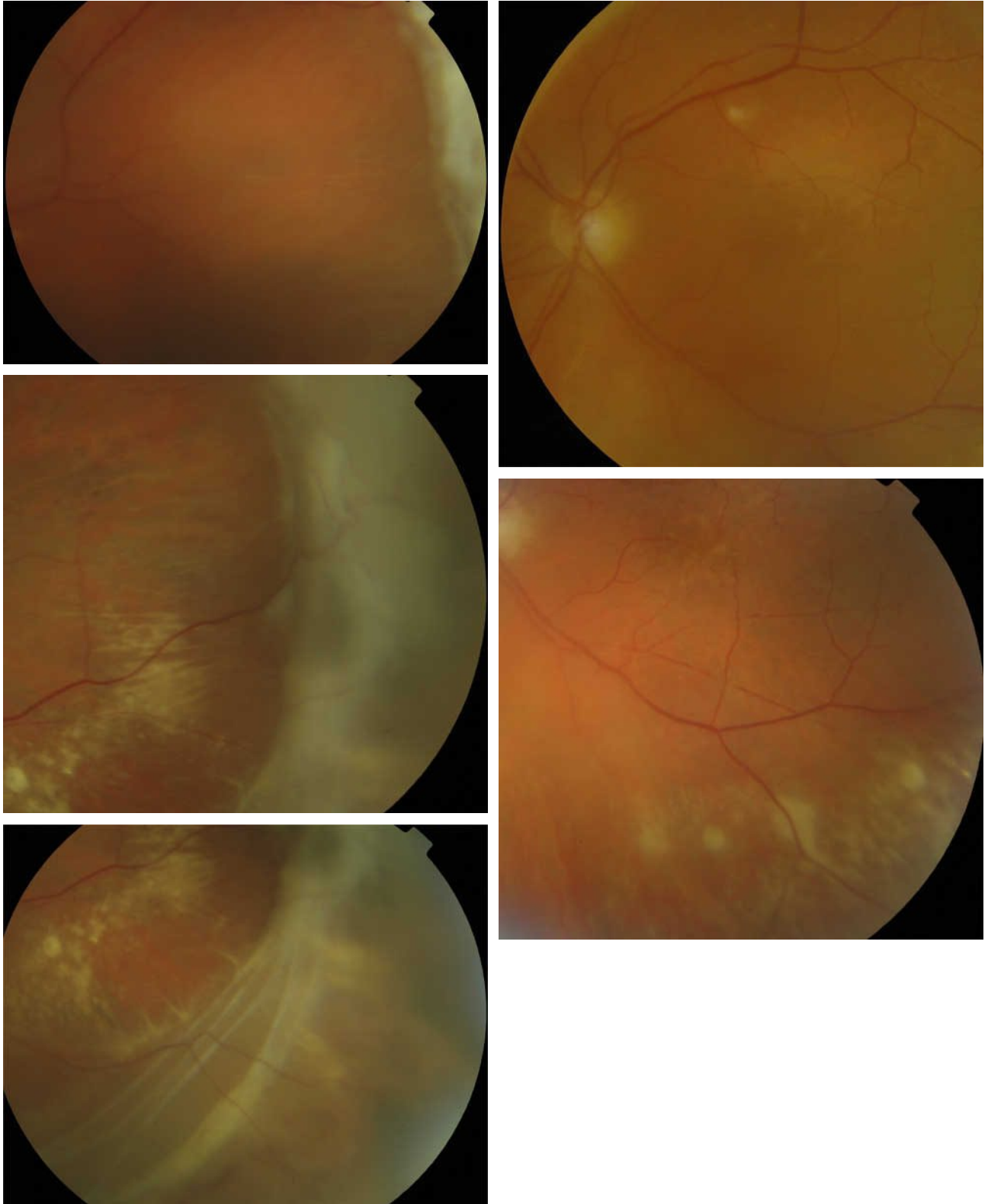


Fig. 3 Lésion fibreuse de la périphérie.

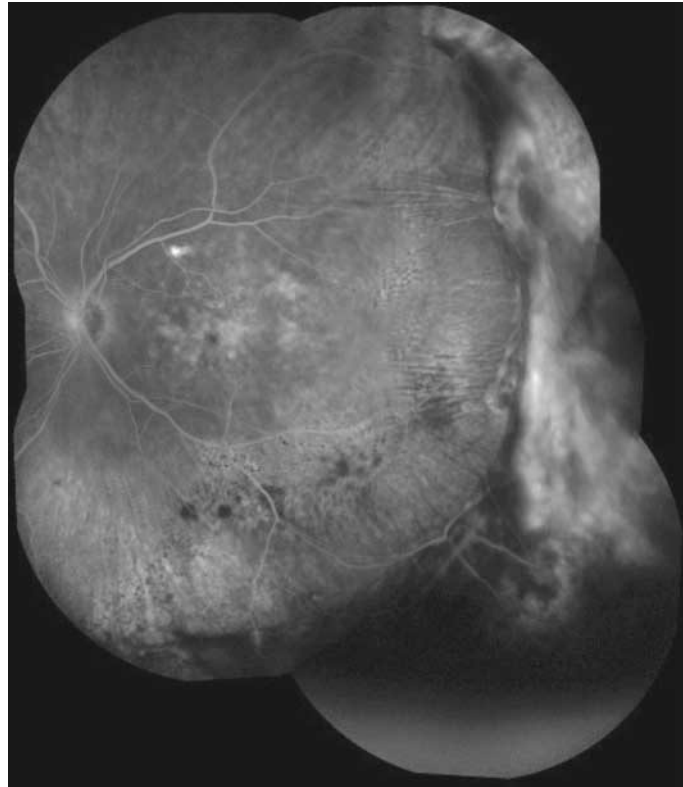


Fig. 4 Angio-fluoroscopie de l'OG.

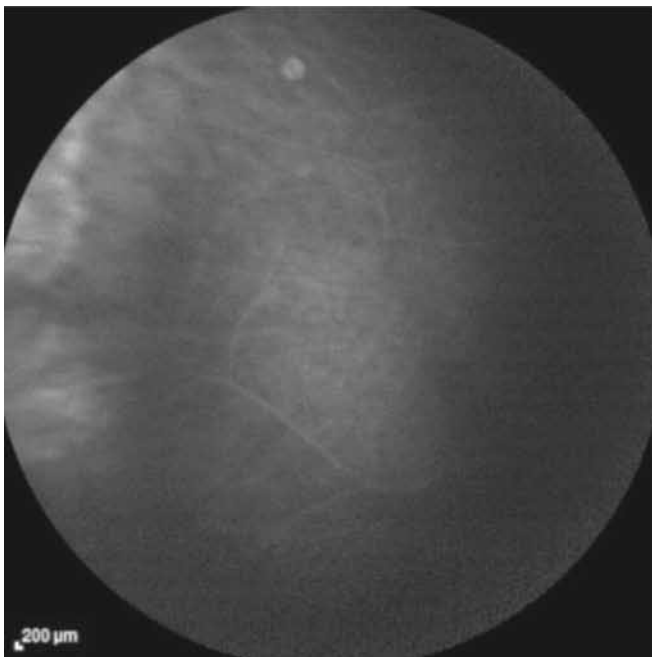


Fig. 5 Angio-fluoroscopie de l'OD.

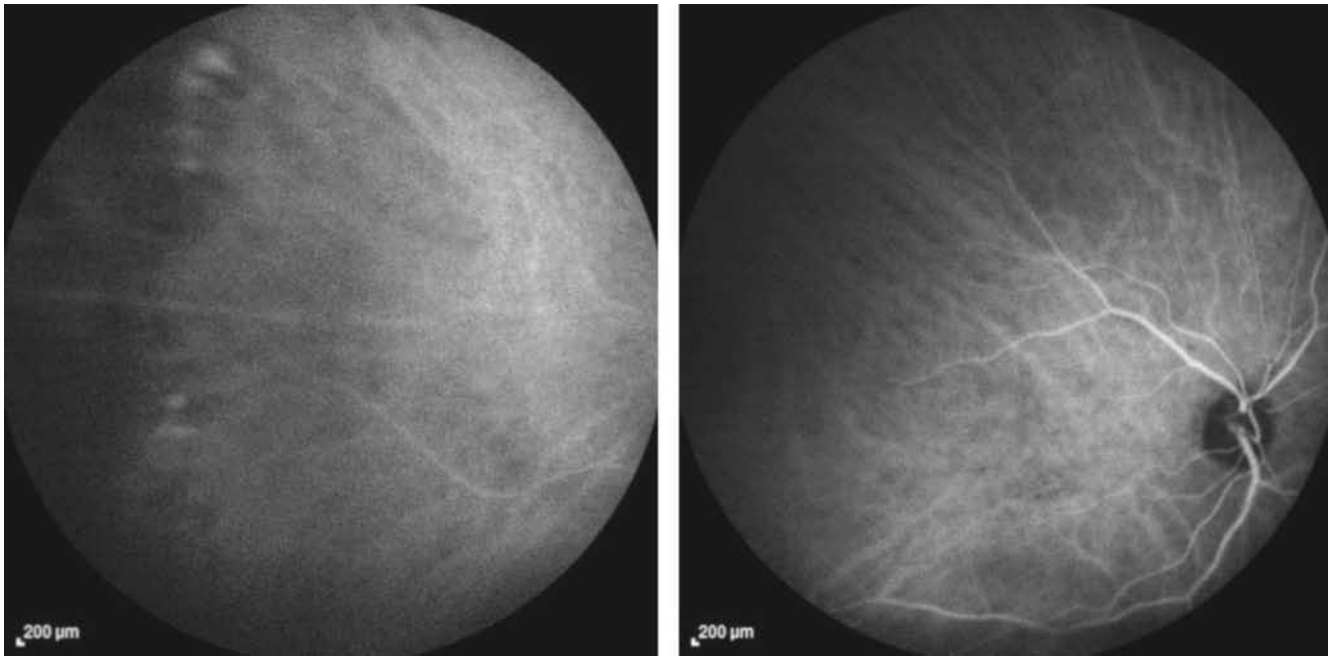


Fig. 6 Angio-ICG de l'OD.

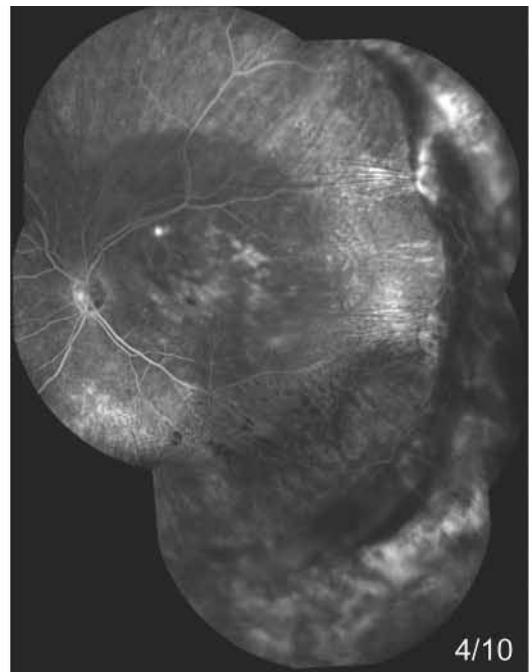
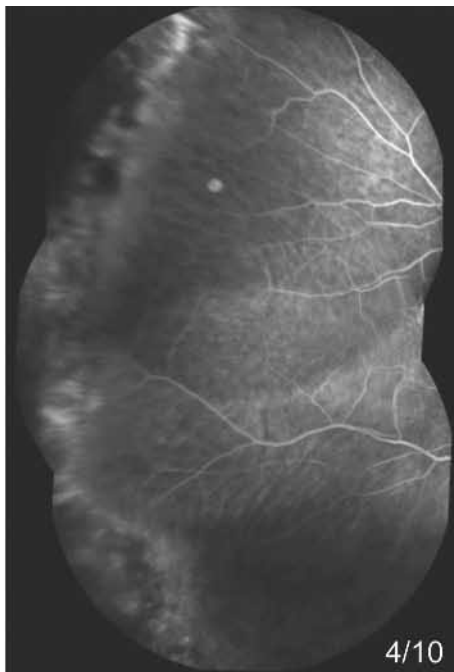
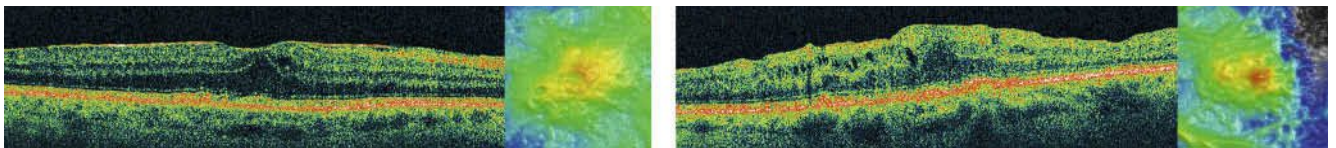


Fig. 7 g. Trois mois après 1 photothérapie dynamique (photodynamic therapy [PDT]) + 3 injections de bevacizumab.