

Occlusion de la veine centrale de la rétine (OVCR) de forme modérée vue précocement, associée à une membrane épimaculaire (MEM)

DR VALÉRIE KRIVOSIC, HÔPITAL LARIBOISIÈRE

- Traitement de l'œdème maculaire (OM) dans un premier temps avec une bonne récupération visuelle.
- L'indication de la chirurgie de la MEM n'est portée qu'un fois constatées la mauvaise récupération visuelle et la persistance d'un œdème maculaire cystoïde (OMC) au décours d'une injection intravitréenne (IVT).
- La durée d'action de la dexaméthasone est identique dans les yeux vitrectomisés et les yeux non vitrectomisés.



Fig. 1 Femme, 54 ans, OVCR évoluant depuis 3 mois, acuité visuelle (AV) 20/63.

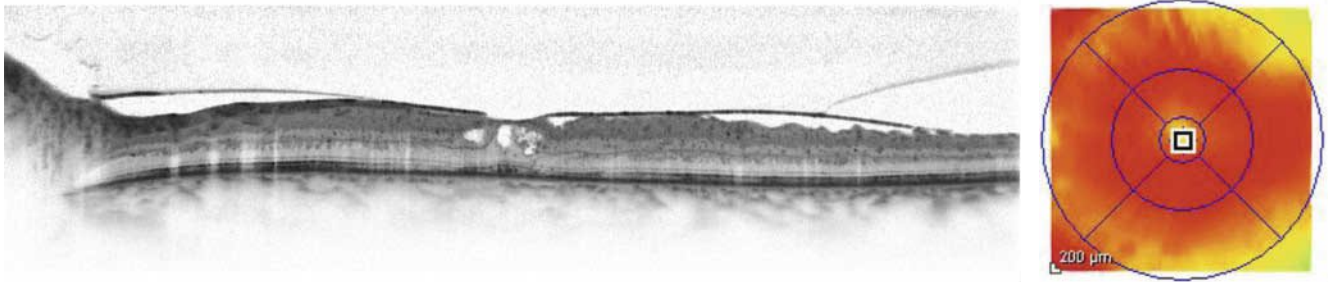


Fig. 2 Deux mois après une première IVT d'Ozurdex®, AV 20/32 ; la MEM est bien visible mais l'AV étant > 5/10, il n'y a pas d'indication chirurgicale.

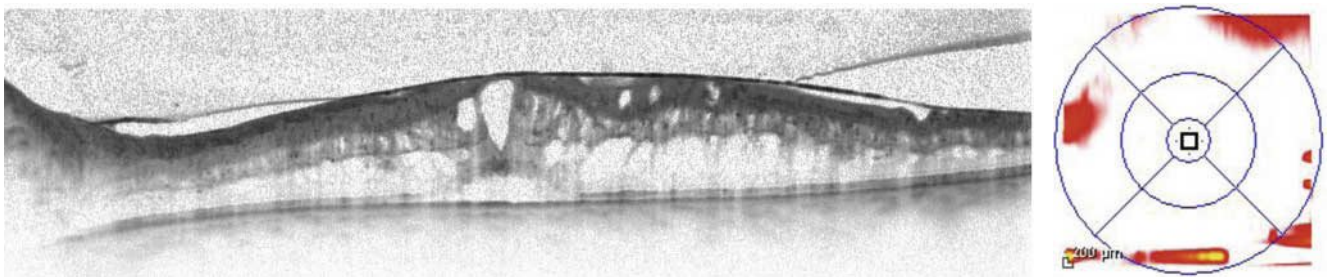


Fig. 3 Quatre mois après une première IVT d'Ozurdex®, AV 20/200.

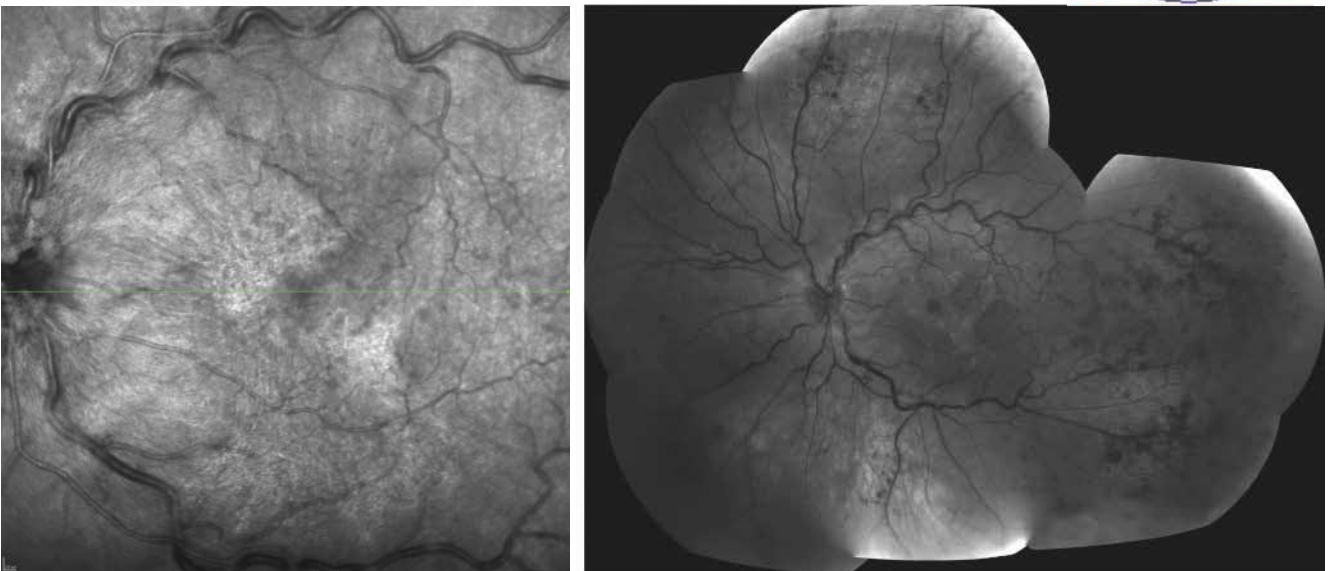
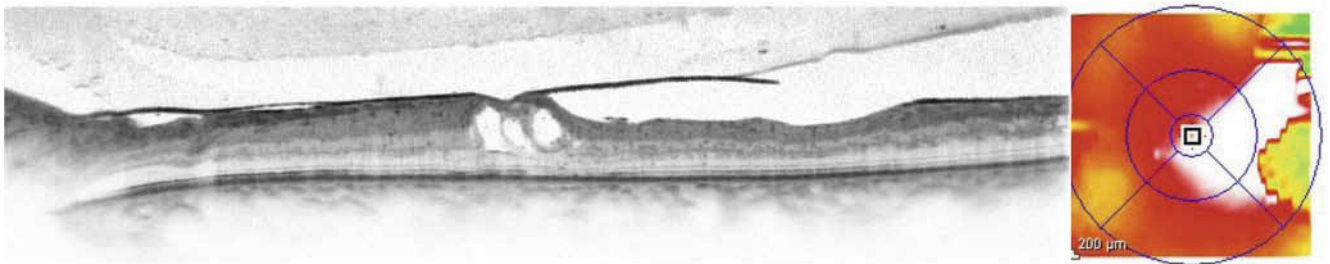


Fig. 4 Deux mois après une deuxième IVT d'Ozurdex®, AV 20/63 ; il y a maintenant une indication chirurgicale.

Occlusion de la veine centrale de la rétine (OVCR) de forme modérée vue précocement...

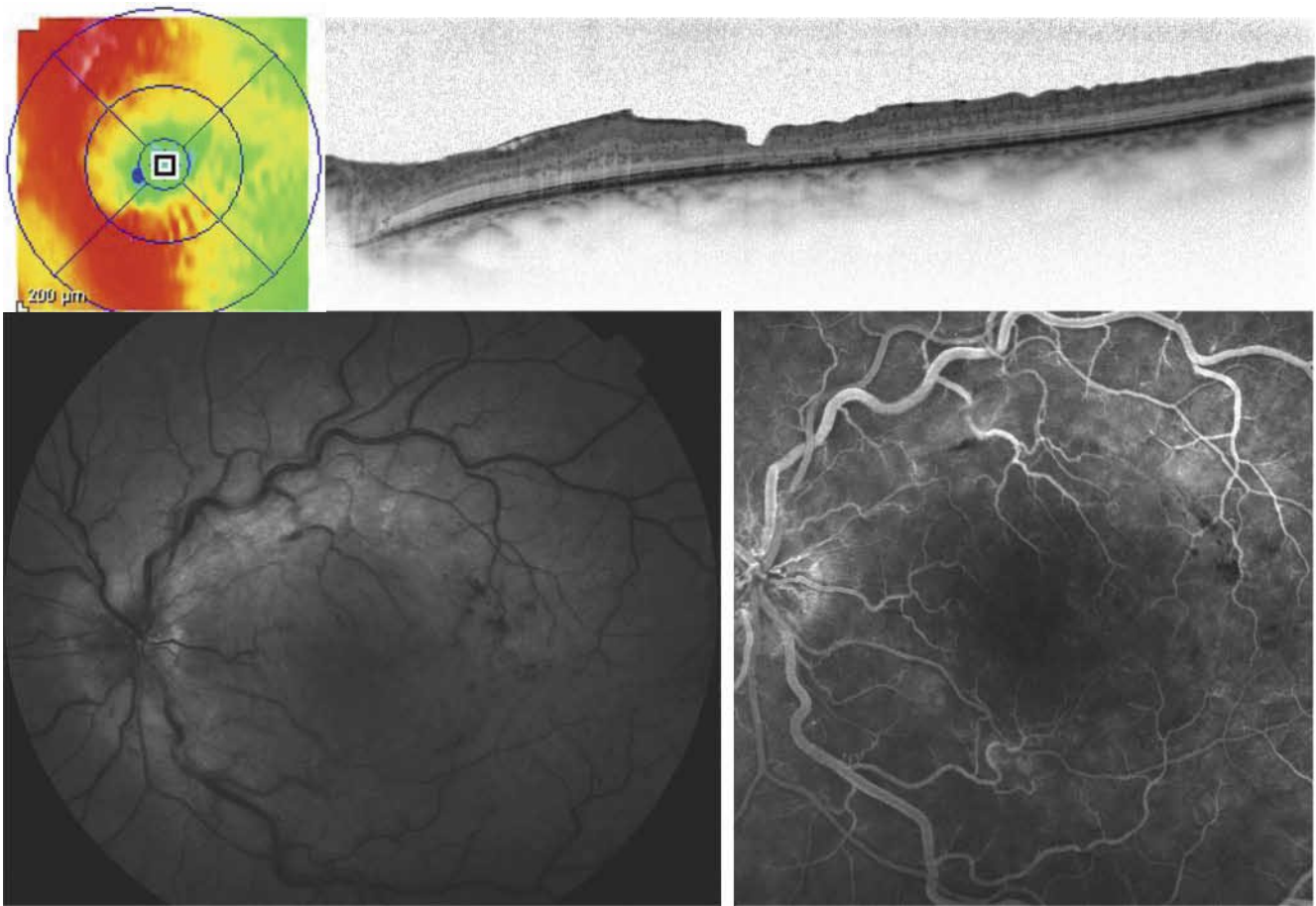


Fig. 5 Deux ans après une chirurgie de la MEM combinée avec une chirurgie de la cataracte, trois autres IVT de dexaméthasone ont été réalisées ; AV 20/32.